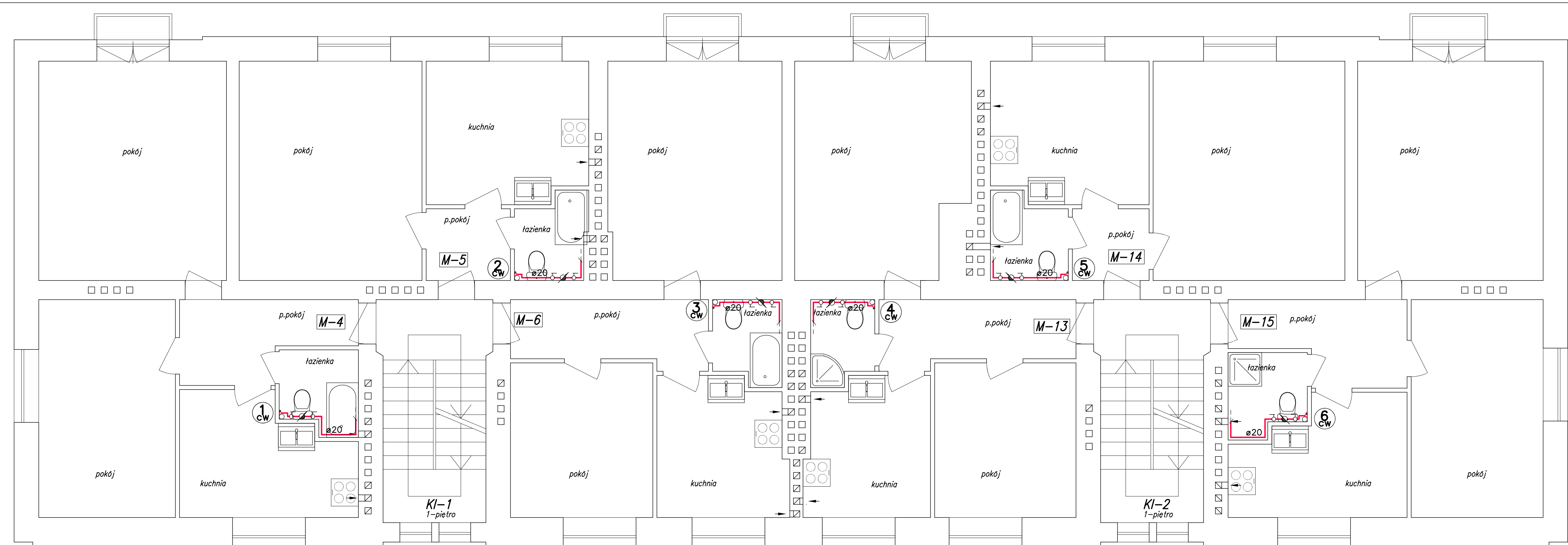
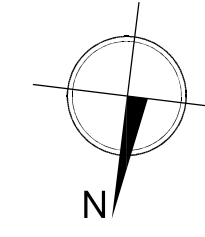


ø [mm]	DZxgr. [mm]	DW [mm]	Zawór DN [mm]
ø20	20x2,8	14,4	15
ø25	25x3,5	18,0	20
ø32	32x4,4	23,2	25
ø40	40x5,5	29,0	32
ø50	50x6,9	36,2	40
ø63	63x8,7	45,6	50



- OZNACZENIA, UWAGI:**
- Instalacja ciepłej wody użytkowej. Rury i kształtki z polipropylenu, na połączenia zgrzewane systemu Stabi Al lub Stabi Glass. Rury SDR 7.4, zespolone, stabilizowane warstwą aluminium lub włóknem szklanym.
  - Instalacja cyrkulacji ciepłej wody. Rury i kształtki systemu jak wyżej.
  - Pion instalacji c.w.u. i cyrkulacji. Rury i kształtki systemu jak wyżej.
  - Zawory odcinające o średnicach nominalnych odpowiednio do średnic rurociągu wg tabeli
  - Schemat połączenia projektowanej instalacji ciepłej wody z istniejącą instalacją mieszkaniową w miejscu zdemontowanego gazowego podgrzewacza wody. Długość podłączenia i lokalizację należy dostosować do istniejącej instalacji c.w.u. Podejście zimnej wody do podgrzewacza należy zdemontować, nieczynne odgałęzienie z.w. zakorkować.
  - Przed każdym połączeniem c.w.u. z istniejącą instalacją mieszkaniową zamontować zestaw wodomierzowy z wodomierzem Q3=1.6m<sup>3</sup>/h, T.dop.90°C. Przed i za wodomierzem kulowe zawory odcinające. Zestaw zamontować w miejscu dogodnym do odczytu, w uzgodnieniu z lokatorem.
- Na przejściach przez stropy i ściany zamontować tuleje ochr. z tworzyw sztucznych – np. z cienkościennych rur PCV. Tuleje uszczelnić masą trwale elastyczną.
  - Gazowe podgrzewacze wody w mieszkaniach wraz z rurami spalinowymi, podejściami instalacji gazowej i z.w. ulegają demontażowi (wg cz. opisowej)

Investor:	WSPÓLNOTA MIESZKANIOWA Nr 73 przy ul. Pawlikowskiego 4, 97-300 Piotrków Trybunalski		
Objekt:	Budynek mieszkalny wielorodzinny przy ul. Pawlikowskiego 4, 97-300 Piotrków Tryb.	Br.: SANIT.- -INSTAL.	
Temat:	INSTALACJA CIEPŁEJ WODY UŻYTKOWEJ	Skala: 1:50	
Rysunek:	RZUT 1-go PIĘTRA	Rys. nr.: 4	
Projektował: mgr inż. Adam Olczyk	Nr upr. proj.: upr. proj. nr UAN. V/338/15/089 par.4 ust.2, par.5 ust.1, par.7, par.13 ust.1 pkt 4 lit. a i b	Podpis:	Data: 12.2021r.